

1. Linienleuchten zur allgemeinen Begutachtung von Automobiloberflächen und Innenräumen
2. Lackprüfleuchten zur Erkennung von Fehlern des Endlackes
3. **Auditleuchten zur Endkontrolle der gesamten Karosserie**
4. Spezialleuchten zur Erkennung von Lackfehlern und Polierflecken
5. Asymmetrische Schienenbandleuchten

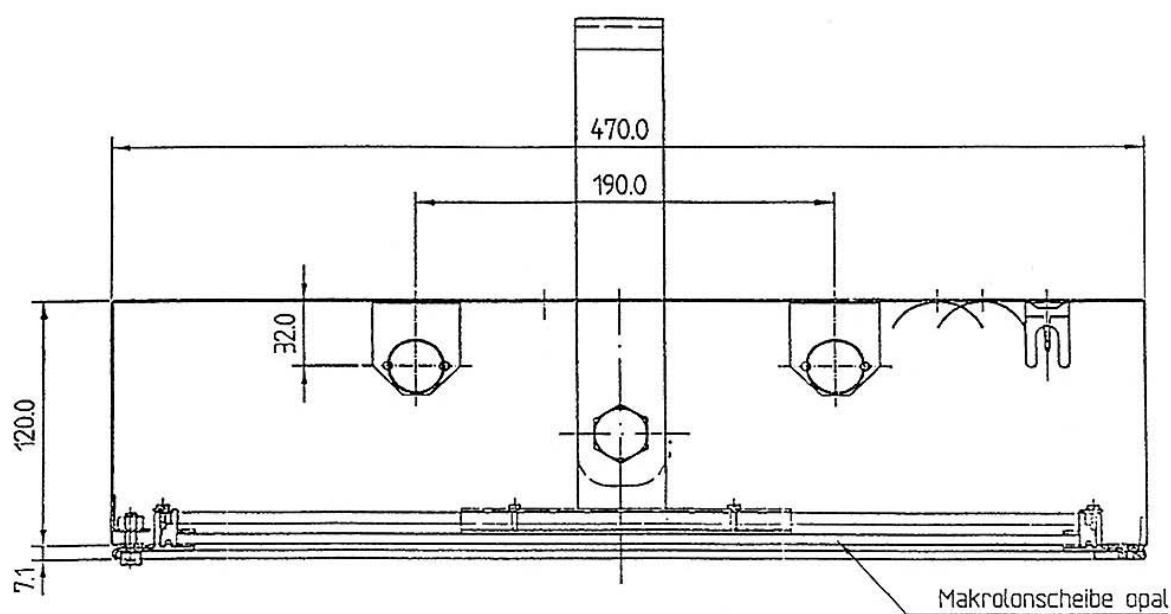




Audit Leuchte

Type 6001 - 258 - 3

Type 6001 - 236 - 3



Spezialleuchten entwickelt zur Verwendung an Montagelinien und Lackieranlagen für den Automobilbau

Auditleuchte zur Endkontrolle der gesamten Karosserie

Art. Nr.	Höhe (mm)	Breite (mm)	Länge (mm)	Bestückung
SL-6001-258-7	127	470	1570	2x58 W Leuchtstofflampe
SL-6001-236-7	127	470	1270	2x36 W Leuchtstofflampe

Leuchtenbeschreibung:

- Leuchtenkörper aus Stahlblech weiss einbrennlackiert bzw. gepulvert.,
- Abdeckrahmen aus Stahlblech für problemloses Auswechseln der Abdeckscheiben
- Abdeckscheibe aus mattopalem, spezialgefertigtem Makrolon
- EVG; EVG regelbar auf Anfrage
- Befestigung: Leuchte kann rückseitig mittels zwei Schellen PG 36 wahlweise vertikal oder horizontal montiert werden. Die Schellen werden werkseitig mitgeliefert
- Weitere Befestigungsarten auf Wunsch möglich
- Die Leuchte erhält eine zwei Meter lange, flexible Anschlußleitung

Scheiben für vorstehend aufgeführte Leuchten

Type 6960/ <i>asymmetrisch</i> 6960/ <i>symmetrisch</i>	Plexiglasscheibe mit Prisma asymmetrisch Plexiglasscheibe mit Prisma symmetrisch
--	---

wahlweise für

6960/*asym./sym.*

für beide Ausführungen

Verbundglas klar
Verbundglas opal

Type 6037

Verbundglas klar

Type 6001

Macrolon opal